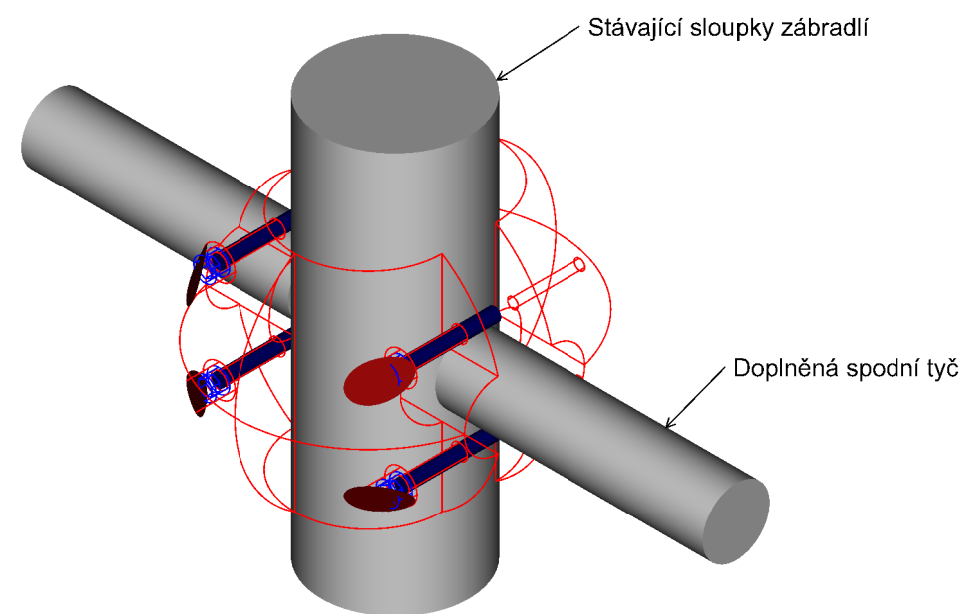
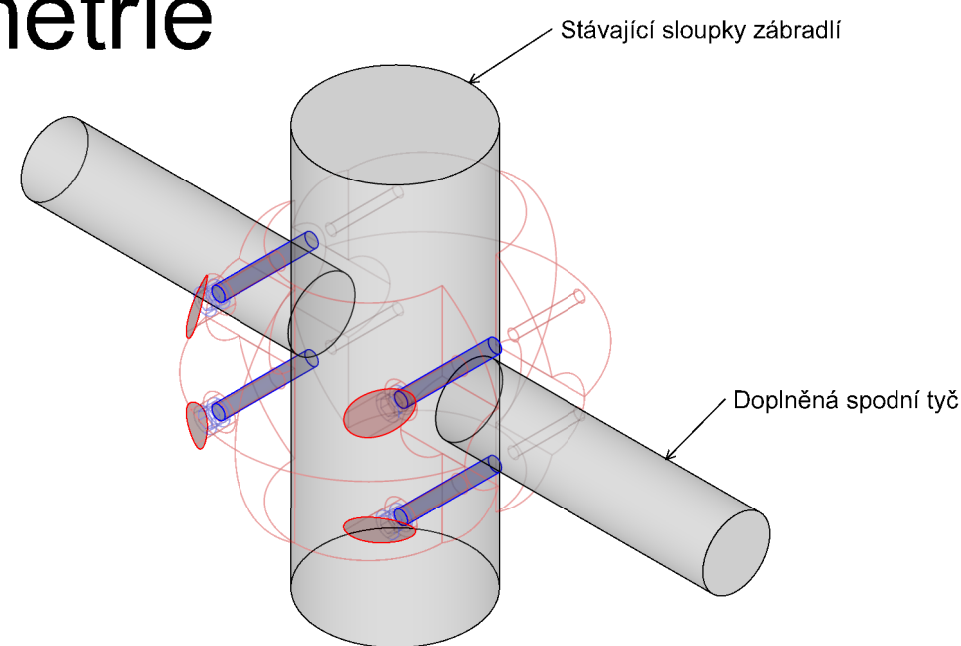


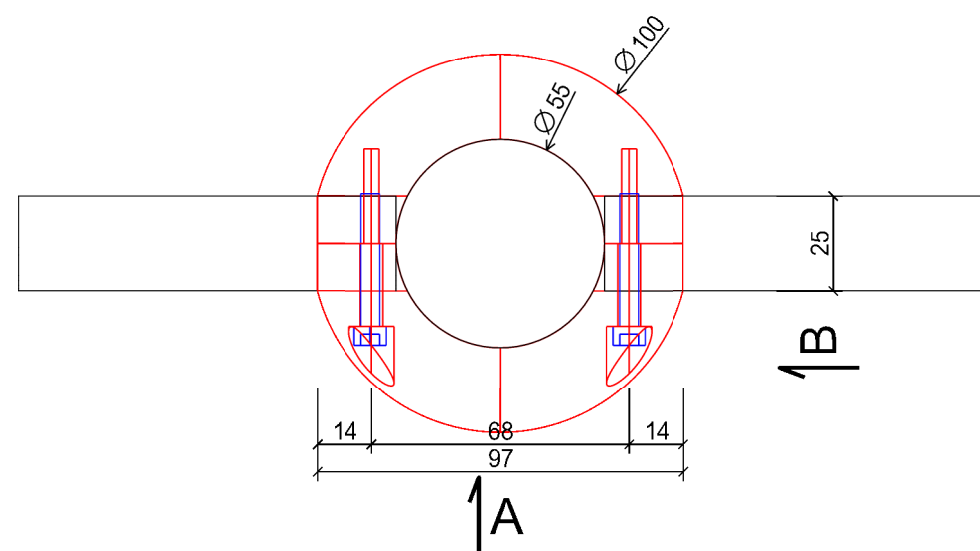
Izometrie



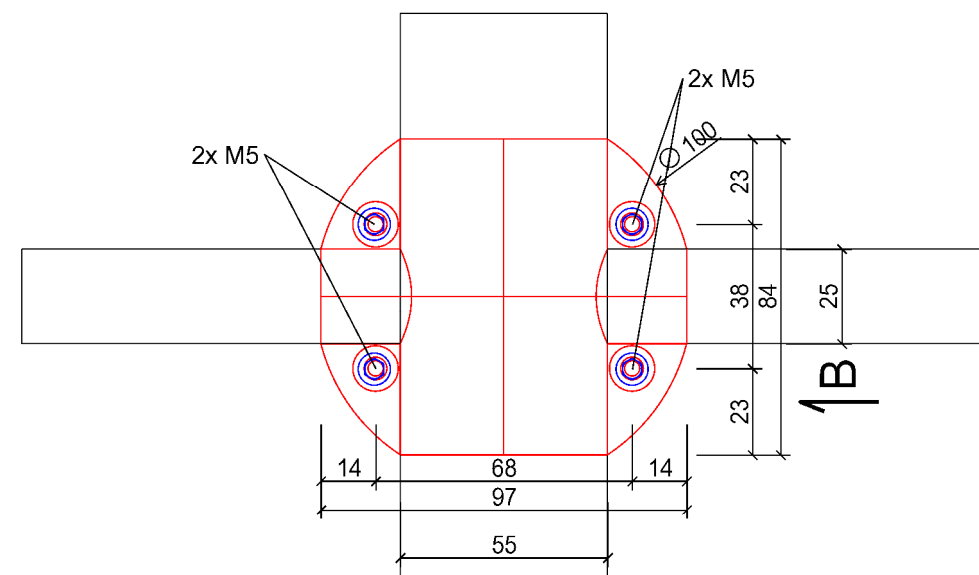
Izometrie



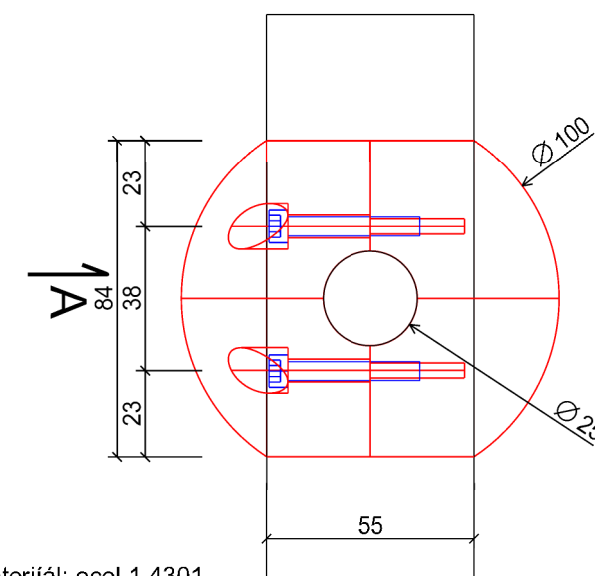
Půdorys



Pohled A



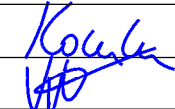
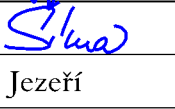
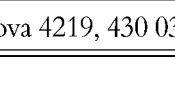
Pohled B



MATERIÁL:
- Šedá litina
- Spojovací materiál: ocel 1.4301

POZNÁMKA:
- před zadáním výroby bude zpracována dodavatelská dokumentace, budou stanoveny přípustné tolerance a znovu přeměřeny rozměry sloupků.
- přeměření rozměrů sloupků bude provedeno na několika různých sloupcích

AZ CONSULT, spol. s r.o.
Číslo zakázky.....14/261
Výrobek uvolněn k použití
Datum.....③

Odpov. proj.: Ing. M. Komín		<div>  </div>		A ZCONSULT® spol. s r. o. Klíšská 12, 400 01 Ústí nad Labem Tel.: 475 240 888 Tel/fax.: 475 240 864 E-mail: azconsult@azconsult.cz ČSN EN ISO 9001	
Vypracoval: Ing. P. Vít					
Kontroloval: Ing. J. Šíma					
Kraj: Ústecký	Místo: Jezeří				
Objednatel: Povodí Ohře, státní podnik, Bezručova 4219, 430 03 Chomutov					
Akce: VD Jezeří - rekonstrukce - III. etapa				Zn. souboru: ...	
				Stupeň: DPS	Formát: 2 x A4
Objekt: SO 03 - Koruna hráze				Č. zak.: 14/261	Č. paré :
				Datum: I/2019	
Výkres: Úprava stávajícího zábradlí - spojky				Měřítko: 1:2	Č. přílohy: D.3.6.2
DOKUMENTACI LZE UŽÍVAT POUZE VE SMYSLU PŘÍSLUŠNÉ SMLOUVY O DÍLO. KOPIOVÁNÍ A ROZŠÍŘOVÁNÍ POUZE PO PŘEDCHOZÍM SOUHLASU AZ CONSULT spol. s. r.o.					